

J E S L E T

SOLUTIONS D'INGENIERIE S.A DE C.V.

CATÁLOGO 2012-2013



TORNILLERIA



TODAS LOS TORNILLOS, PARA TODO USO
EN TODAS LAS MEDIDAS.

Tornillos cabeza hexagonal en grados 2 y 5
Tornillos cabeza hexagonal alta resistencia
Tornillos cabeza hexagonal alta resistencia grado 8
Tornillos cabeza hexagonal métricos grado 8.8
Tornillos estructurales A-325, B-7 y A-490 TIPO 1
Tornillos tipo estufa
Tornillos tipo coche
Se ofrecen sin acabado, galvanizados o inoxidables

TODAS LAS TUERCAS, PARA TODO USO
EN TODAS LAS MEDIDAS.

Tuercas hexagonales en grados 2, 2-H, 5 y 8
Tuercas hexagonales con arandela dentada
Tuercas de seguridad con inserto de nylon
Tuercas cuadradas
Tuercas galvanizadas mariposa
Tuercas tropicalizadas bellota
Se ofrecen sin acabado,
o galvanizadas por inmersión o inoxidables



TODAS LOS ESPÁRRAGOS, PARA TODO USO
EN TODAS LAS MEDIDAS.

Espárragos B-7 ASTM-193 sin acabado
Espárragos B-7 ASTM-193 cadminizado
Espárragos B-7M ASTM-193



SOPORTES Y ABRAZADERAS



OMEGA DE ACERO GALVANIZADO PARA ADOSAMIENTO DE PUENTES

Se utiliza en adosamientos a puentes, sirve para soportar tubo de 4" de acero galvanizado, manteniéndolo fijo para evitar movimientos que pudieran dañar la fibra óptica que corre a lo largo del tubo.

Material, solera de acero en forma de omega 3/16" x 1 1/2"

Acabado galvanizado por inmersión en caliente con espesor de 80 micrones.

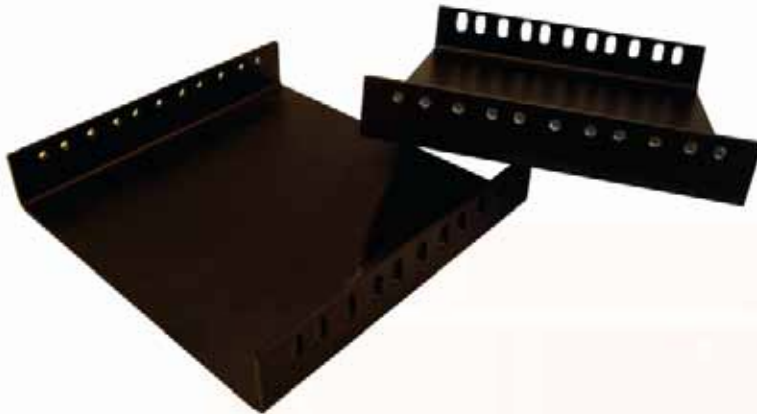


ABRAZADERA TIPO "U"

MATERIAL ACERO AL CARBÓN



CANAL "U" POSTIZO 18 X 19 cm
MATERIAL SAE 1018 CAL 11
ACABADO PINTURA ELECTROSTÁTICA
COLOR NEGRO RAL 9005



ENSAMBLE SOPORTE DE LAMPARA
SOPORTE DE LUMINARIAS SISTEMA 12



PANEL CON SOPORTE
PARA REGLETA KRONE



SOPORTES PARA TELMEX



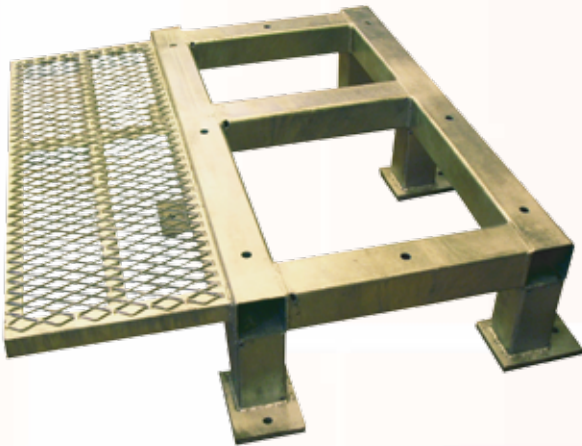
J E S L E T
SOLUTIONS D'INGENIERIE S.A DE C.V.

SOPORTE DE ANTENA
TIPO C PARA TORRE.



- 1.- La tornillería es galvanizado por inmersión en caliente, con un espesor según ASTM-A-153 o la norma NMX-H-004.
- 2.- El resto del material está galvanizado por inmersión en caliente, con un espesor según ASTM-A-123 o la norma NMX-H-074.
- 3.- Los ángulos están soldados con el ítem 3 utilizando soldadura AWS A5.1 electrodo tipo E7018.
- 4.- Tubo soldado con placa ítem 5 utilizando soldadura AWS A5.1 tipo de electrodo e7018.
- 5.- El material de la tornillería es estructural.

ESTRUCTURA METALICA DE BTS Y BBU



GALVANIZADO POR INMERSIÓN EN CALIENTE
SEGUN LA NORMA ASTM - A - 123A CON UN ESPESOR
MÍNIMO DE 75 MICRONES.

ESCALERILLA 3000 X 220 mm.



COBRE

BARRAS DE TIERRA

La barra de cobre está fabricada en cobre electrolítico, aleación 110 con 27 barrenos de 7/16".
El barril aislador está fabricado en resina epóxica y tornillería galvanizada.



PLACA DE ROTULADO ANTENAS CDMA
SECTOR 0 TX/RX



MATERIAL ALUMINIO 330 Cal. 26

TAQUETE TIPO Z 3/8"



- 1.- Segmentos reforzados sin ranura interna que los debilite.
- 2.- Soporte lateral de la tuerca, evita tuercas sueltas al aumentar el apoyo en un 100%.
- 3.- Tuerca reforzada ovalada, soporta al segmento al expandirse para una mayor solidez en la expansión.
- 4.- Clásica expansión controlada en dos direcciones permite fijar cerca de los bordes o de otros expansores.
- 5.- Moldeados de alta presión en aleación de zinc y aluminio, controlada de primera fusión, con pernos de registro y arito de sujeción templado.



SOPORTES Y ABRAZADERAS



FEEDERCLAMP 7/8" X 3



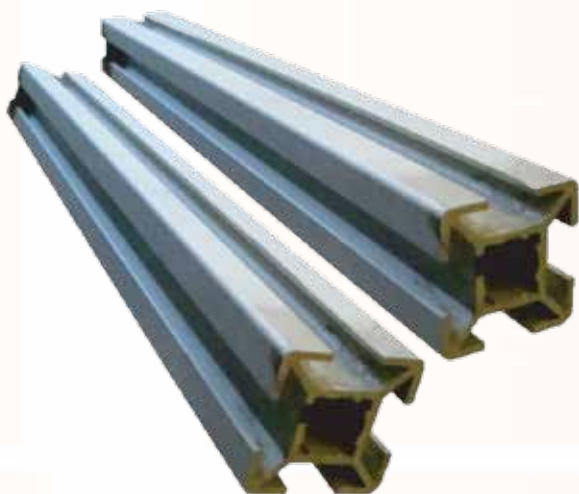
ALUMINIO

PERFIL SOPORTE DE LA GUIA DE CABLES.



SOPORTE DE LUMINARIAS MATERIAL ALUMINIO.

PERFIL ESTRELLA SOPORTE DE LA GUIA DE CABLES



SOPORTE DE LUMINARIAS MATERIAL ALUMINIO.



OMEGA DE ALUMINIO



J E S L E T
SOLUTIONS D'INGENIERIE S.A DE C.V.

MISCELANEA ANCLAJE

SOPORTE HORIZONTAL ESCALERILLA 304 mm.
SOPORTE PARA CAMINO DE CABLES DE SERVICIO



MATERIAL ACERO DE 3/16"
ACABADO PINTURA GRIS OXFORD

PLACA L DE FIJACIÓN
PARA RACK XD



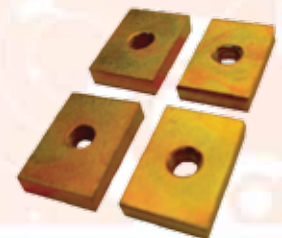
SOP. ABRAZ. P/CAB FIJ.



MATERIAL ACERO CALIBRE 22 (0,75mm)
GALVANIZADO ELECTROLÍTICO 8-16 um

SIMPLE
MATERIAL DE ACERO.

18 HILOS POR PULGADA UNC.
CHAFLAN OPCIONAL DE 0.5 X 45° MAX.
EN AMBOS LADOS



PLACA 30 X 55



MAT. ACERO CAL. 11 (3.02mm)
ACABADO GALVANIZADO ELECTROLITICO 8-16um

SOPORTE REGLETA 76 PARES MAXCOM.



MAT. ACERO CAL 11
ACABADO PINTURA ELECTROSTÁTICA
BLANCA RAL. 9003



MISCELANEA ANCLAJE

MENSULA PARA MONTAJE PARED
12" X 3/8" X 1 1/2"



TODO EL MATERIAL SERÁ GALVANIZADO POR INMERSIÓN EN CALIENTE DE 3.4 A 4 milésimas. DE PULGADA DE ESPESOR. APLICA PARA INSTALACIONES AL EXTERIOR.

ACABADO CON PINTURA COLOR GRIS PERLA RAL 106 (Comex) EL ACABADO DEL GANCHO "J" DEBE SER ZINCRIMATIZADO. APLICA PARA INSTALACIONES EN INTERIORES.

CLIP C CON PERFORACIÓN DE 5/8"



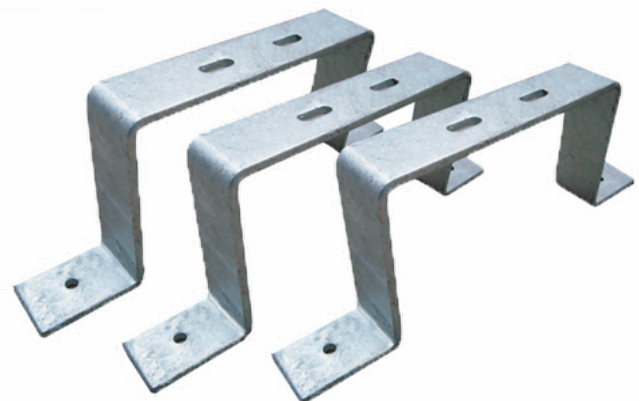
SPRING NUT 5/8"-11
CHANNEL B42, B52

TUERCA CON RESORTE
PARA UNICAL 40 X 40 CON BARRENO 1/2



SOPORTE TIPO OMEGA SOLERA

MATERIAL SOLERA DE 1/4" X 2"
ACABADO GALVANIZADO POR INMERSIÓN
EN CALIENTE NOM ASTM-123



MISCELANEA ANCLAJE

PLACA SOPORTE
MATERIAL DE ACERO.



EXTENSIÓN 19" A 21"
PARA PLACA EU1

MATERIAL ACERO INOX. CAL 14 (1,9mm)
ACABADO NATURAL.



ESCUADRA
MATERIALES ACERO MMAN 3614 A ESP. 3
ACABADO GALVANIZADO 26 µ



ESTRIBO PARA INSTALACIÓN 185



MATERIAL LÁMINA 1018 cal 11
ACABADOS GALVANIZADO 8-10



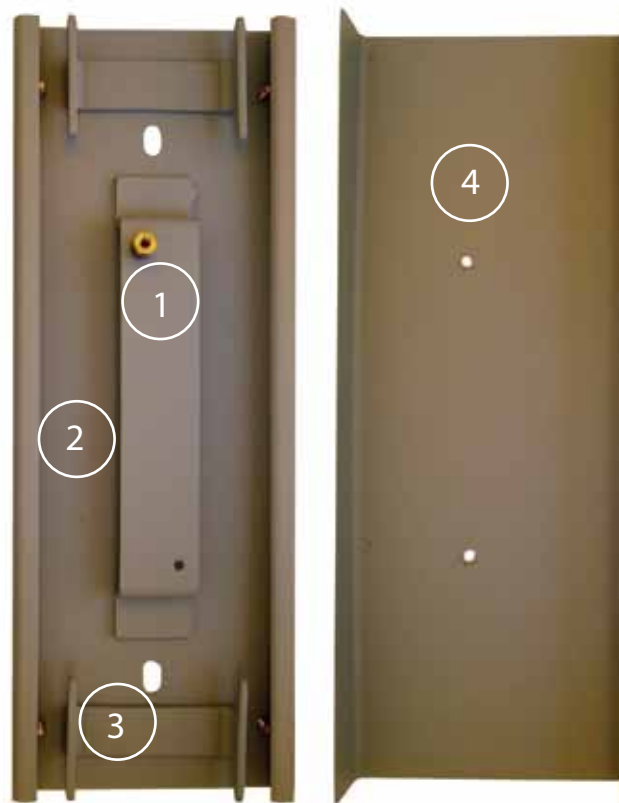
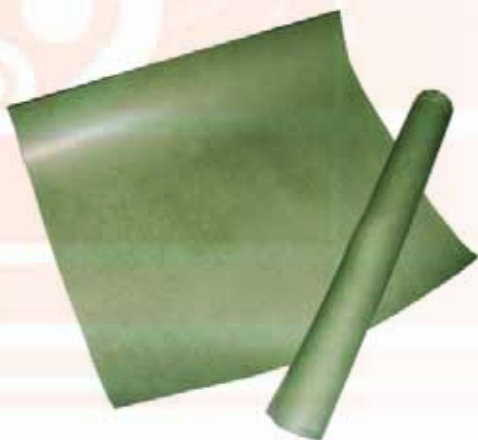
J E S L E T
SOLUTIONS D'INGENIERIE S.A DE C.V.

MISCELANEA ANCLAJE

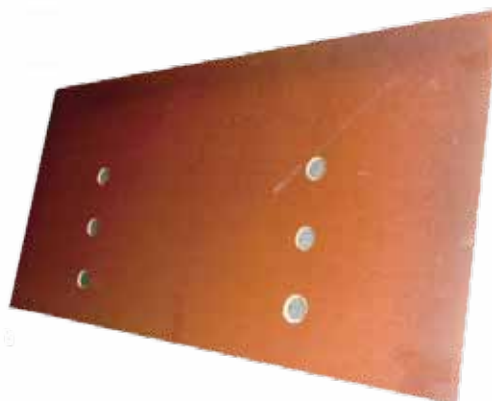
- 1.- ENS. BASE P/ORGAN. F.O.
- 2.- BASE PARA ORGANIZADOR F.O.
- 3.- PORTA ABRAZADERA F.O.
- 4.- CUBIERTA PARA ORGANIZADOR F.O.

ACABADO GALVANIZADO ELECTROLITICO 8-16 um
PUNTURA GRIS BEIGE LISO MATE 008 01020 BMAB

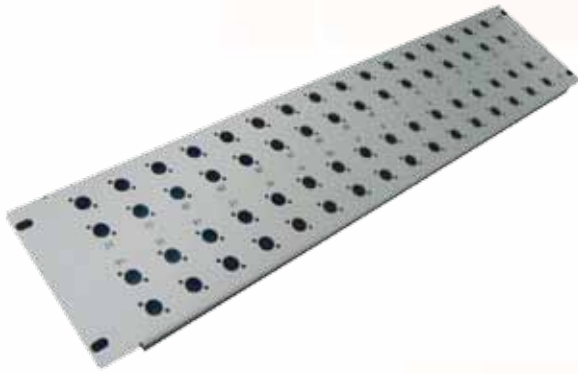
PAPEL PEZCADO.



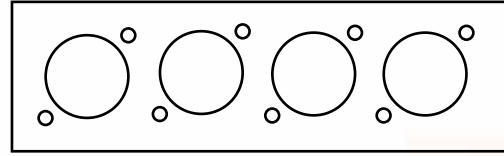
AISLANTE DE PISO AL BASTIDOR 600 X 300
MATERIAL CELERÓN ESP 3.2 mm



PLACA DE 32 CX BNC 23"



MATERIAL ACERO MMAN 3614 - 4
CALIBRE 18 (1.2mm)
ACABADO PINTURA GRIS GUJARRO
LIOS MATE 008 01 020 BJAB

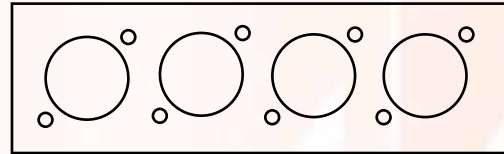


Detalle de la perforación

PLACA 22 CX BNC H 19"



MATERIAL ACERO MMAN 3614 - 4
CALIBRE 18 (1.2mm)
ACABADO PINTURA GRIS GUJARRO
LIOS MATE 008 01020 BJAB



Detalle de la perforación

PLACA 22 CX Ulink 21"



MATERIAL ACERO MMAN 3614 - 4
CALIBRE 18 (1.2mm)
ACABADO PINTURA GRIS GUJARRO
LIOS MATE 008 01020 BJAB

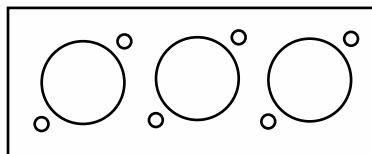


Detalle de la perforación

PLACA PARA CONECTOR LITESPAN INTERIORES



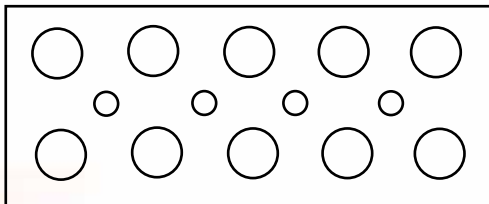
MATERIAL ALUMINIO CAL 14 (1.9mm)
COLOR MARFIL



REGLETA PARA ANYMEDIA LAG.

MATERIAL ALUMINIO CAL 16
ACABADO NATURAL.

Detalle de la perforación



PLACA 22 BNC H C/2 Monitores 21"

MATERIAL ACERO MMAN 3614 - 4
CALIBRE 18 (1.2mm)
ACABADO PINTURA GRIS GUJARRO
LIOS MATE 008 01020 BJAB

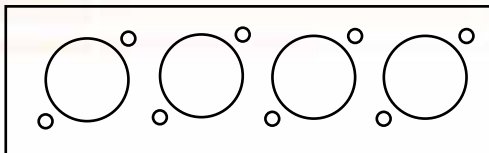
Detalle de la perforación



PLACA 22 CX BNC H 21"

MATERIAL ACERO MMAN 3614 - 4
CALIBRE 18 (1.2mm)
ACABADO PINTURA GRIS GUJARRO
LIOS MATE 008 01020 BJAB

Detalle de la perforación



SOPORTES

SOPORTE DE PIERNA ESQUINERO
TORRE EIFFEL II



SOPORTES TIPO ESQUINERO

8 TORNILLOS DE 5/8" X 3" CON
TUERCA HEXAGONAL Y ROLDANA DE PRESIÓN.
CUATRO PIEZAS ABRAZADERA TIPO "U" DE 1/2"
CON TUERCA HEXAGONAL Y ROLDANA PLANA.



TODOS MATERIALES SERÁN DE ACERO INOXIDABLE



J E S L E T
SOLUTIONS D'INGENIERIE S.A DE C.V.

REGLETA PARA ANYMEDIA LAG.

MATERIAL ACERO 1010 / CALIBRE 10
ACABADO PINTURA ELECTROSTATICA
GRIS PERLA RAL 7046)



ANCLA TIPO BAYONETA
PARA GABINETE BDTD

LAMINILLA SEPARADORA

MATERIAL ACERO INOXIDABLE 304 CAL. 20
SEPARACIÓN DE GABINETES
TODO TIPO DE CENTRALES



PLACA DE IDENTIFICACIÓN
EQUIPO Y CABLE.

MATERIAL CALIBRE 22
ACABADO NATURAL



J E S L E T
SOLUTIONS D'INGENIERIE S.A DE C.V.

ALUMINIO

TOPE DE FIJACIÓN AL MURO



SOLERA DE 1/4" X 2"
ACERO ASTM A 36

ANGULO SOPORTE 90



MATERIAL ALUMINIO NUMERO 12
ACABADO COLOR GRIS RAL-106 COMEX

EXTENSIÓN DE 19" A 23" 1UR ALUM.



MATERIAL ALUMINIO 1200 H-14(2B)
ESP. 3/16" (4.7)
ACABADO NATURAL.

ANGULO DE ALUMINIO 1" X 1" X 1/8"



MATERIAL ALUMINIO
ACABADO NATURAL.



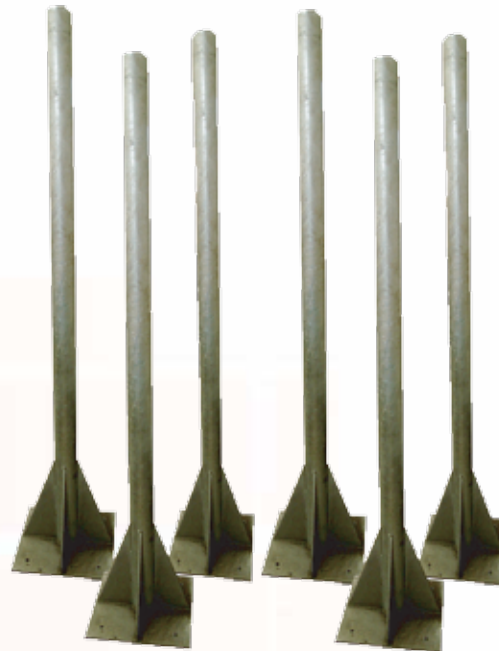
MASTIL PARA MICROONDAS NO. 3
PARA MONTAJE DE ANTENAS CON DIAMETRO HASTA 0.60m.

TODOS LOS MATERIALES ESTAN GALVANIZADOS
MEDIANTE INMERSION EN CALIENTE Y LA TORNILLERIA
CONFORME LAS NGIST.

POSTERIORMENTE AL GALVANIZADO Y ARMADO
SE APLICO ESMALTE ACRILICO AL 100%
CONFORME A LAS NGIST.

EL MASTIL PARA EL MONTAJE ESTA HECHO A BASE DE UN
TUBO DE 3.0 M. DE LONGITUD $\varnothing = 4"$ CED. 40 CON TAPA.

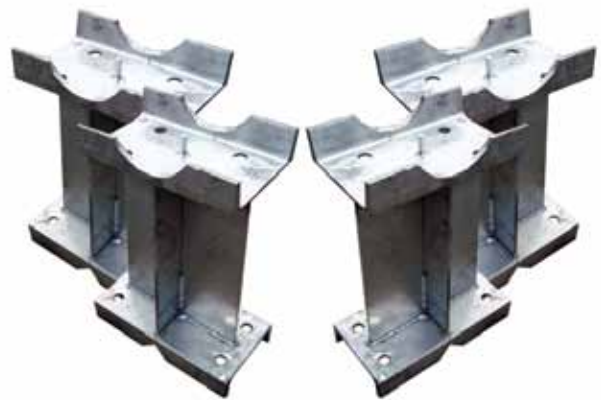
EL APOYO DEL MASTIL SE REALIZO CON UNA CAPA DE
700 X 700 X 10 Y 4 CARTABONES DEL MISMO
ESPESOR (10MM.)



SOPORTE PIERNA ESQUINERO
PARA TORRE AUTOSOPORTADA ANGULAR

EL MATERIAL SERÁ GALVANIZADO
POR INMERSION EN CALIENTE CON FORME A LA
NORMA MEXICANA NMX H-074-1996.
LA TORNILLERIA SERÁ GALVANIZADA POR
INMERSION EN CALIENTE CON FORME A LA NORMA
MEXICANA NMX H-004-1996.

EL MATERIAL QUE SE UTILIZA PARA
PROYECTOS PEMEX ES DE ACERO INOXIDABLE
CON CALIDAD 304.



SOPORTE PARA ANTENA GP

MATERIAL ALUMINIO
ACABADO GALVANIZADO POR INMERSION
EN CALIENTE 45-70 U



J E S L E T
SOLUTIONS D'INGENIERIE S.A DE C.V.



SOPORTES PARA TELMEX



J E S L E T
SOLUTIONS D'INGENIERIE S.A DE C.V.

MISCELANEA ANCLAJE



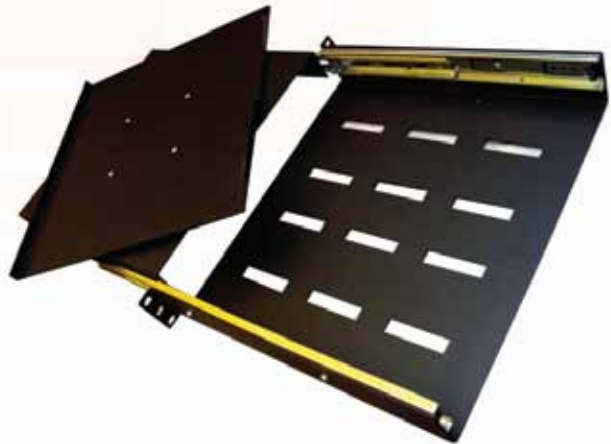
MATERIAL MISCELANEO SWCHIN



CHAROLA 4 PUNTOS DE APOYO 19" X 20"
ACABADO PINTURA ELECTROSTATICA COLOR NEGRO
RAL 39/8022



PELDAÑO DE FILA



CABLES



GUARDA CABLE PARA RETENIDA



PARA LA INSTALACIÓN DE RETENIDAS Y CON LA FINALIDAD DE EVITAR ROZAMIENTOS CON EL ANCLA SE DEBE COLOCAR EL GUARDA CABLE EN CADA EXTREMO DE LA RETENIDA AYUDANDO A EJERCER LA TENSIÓN REQUERIDA.

MATERIAL LÁMINA DE ACERO CALIBRE 14
(1.90mm +/- 0.2mm)
ACABADO INMERSIÓN EN CALIENTE SEGÚN NORMA
SASMT A-153 CON ESPESOR DE 80 MICRAS.



TODOS LOS CABLES DE ACERO

Cable de acero con alma de acero
Cable de acero galvanizado con alma de acero
Torón de acero con alma de fibra

ESPECIFICACIONES:
NORMA: NOM H13 1984
NORMA: NOM H83 1983
NORMA: NOM H84 1983
CERTIFICADAS ASTM

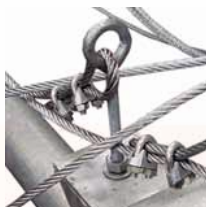


GABINETES



SOPORTES

SOPORTE FLEXIBLE PARA MONOPOLO DE 1200



TODO EL MATERIAL SERÁ GALVANIZADO POR INMERSIÓN EN CALIENTE SEGÚN ASTM - 123.

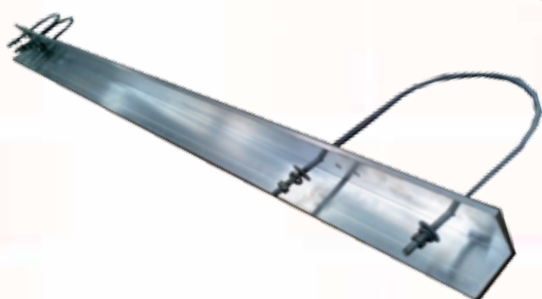
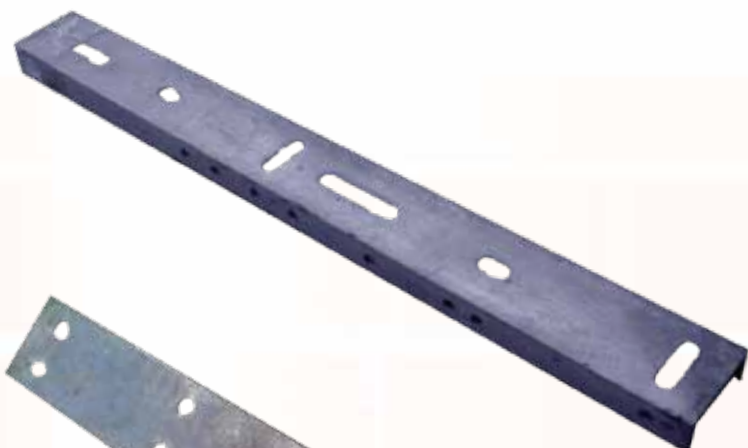
LOS ESTROBOS DE 17 HILOS SON GALVANIZADOS.



SOPORTES



SISTEMA 8
ARRASTRES DETENIDOS Y COMPLEMENTOS



NOTA:
SE CUENTA CON TODA LA GAMA DE
TORNILLERIA ESTRUCTURAL CON ACABADO
EN GALVANIZADO POR INMERSION
EN CALIENTE.
NORMA APROBADA ASTM-123 (Americana).

NORMA MEXICANA
NMX-H-074-1996
INDUSTRIA SIDERURGICA - PRODUCTOS
DE HIERRO Y ACERO RECUBRIMIENTOS CON CINCO.
(Galvanizado por inmersión en caliente).



SISTEMA 8
ARRASTRES DETENIDOS Y COMPLEMENTOS



SOPORTES Y ABRAZADERAS

MORDAZA UNIVERSAL PARA TUBO



MATERIAL ACERO INOXIDABLE CALIBRE 304
ACABADO NATURAL.



J E S L E T
SOLUTIONS D'INGENIERIE S.A DE C.V.

ÍNDICE



COBRE



GABETAS



KIT ISAM



REGLETAS



ABRAZADERAS



ALUMINIO



MISCELANEA ANCLAJE



CABLES



SISTEMA 8



SOPORTES 8



MISCELANEA SWICHIN



TORNILLERIA